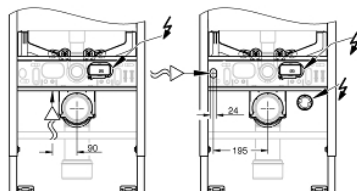
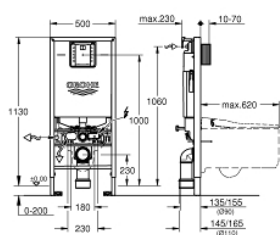


39 600 000 **RAPID SLX SISTERNE TIL WC, 1,13 M INSTALLASJONSHØYDE MED INTEGRERT STIKKONTAKT OG DUSJTOALETTFORBINDELSE**



PRODUKTBESKRIVELSE (1/2)

- med spylesisterne GDX, 6 l
- med integrert strømtøpsel
- klar for dusjtoaletter (vann)
- inspeksjonsluke for små trykkplater
- for on-the-wall installations or studded walls
- stålramme, pulverlakkert, selvbærende
- for dry-cladding, completely pre-assembled
- with fixed connections
- med hurtig innstilling og sikring
- fixing material
- TÜV-testet
- 2 WC-bolter
- keramisk feste
- boltavstand 180/230 mm
- avløpsbend DN 90 mm
- justerbar
- redusering Ø 90/110 mm
- inlet and outlet connecting set
- spylesisterne GDX, 6 l, har følgende funksjoner:
- justerbar ex fabrikk 6 l og 3 l
- pneumatisk avløpsventil med 3 funksjoner: hel- og halv spyling, start & stopp eller hel spyling
- vannforsyning fra høyre, bak eller øverst
- armaturgruppe I, <20 dB
- total kondenssikker
- vanninngang med 25 mm rørgjennomføring
- bruk av verktøy er ikke nødvendig ved montering av inspeksjonsluken
- for vertikal montering
- inkludert veggbeslag 38 558 00M for montering på veggen
- inkludert mengdebegrenser (vannhastighet)
- reduserer strømningshastigheten
- forhindrer vannsprut ved bruk av rimless-toaletter
- enkel mengderegulering via inspeksjonsluke uten å fjerne ventilene

Pure Freude
an Wasser

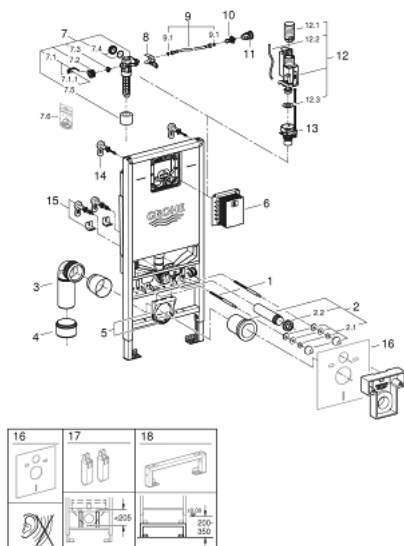


39 600 000 **RAPID SLX SISTERNE TIL WC, 1,13 M INSTALLASJONSHØYDE MED INTEGRERT STIKKONTAKT OG DUSJTOALETTFORBINDELSE**

PRODUKTBESKRIVELSE (2/2)

- inkludert Skandinavisk adapter 38 338 000

39 600 000 **RAPID SLX SISTERNE TIL WC, 1,13 M INSTALLASJONSHØYDE MED INTEGRERT STIKKONTAKT OG DUSJTOALETTFORBINDELSE**



RESERVEDELER , januar 2020 – now

- 1: Bolter (Spare part-nr. 4276400M)
 - 2: WC til- og avløpsgarnityr (Spare part-nr. 37311K00)
 - 2.1: Pyntekopper, plaststyringer, muttere og skiver (Spare part-nr. 43511SH0)
 - 2.2: Forbinder (Spare part-nr. 37119000)
 - 3: PP utløpsrør DN 90 (Spare part-nr. 42327000)
 - 4: Overgang 90/110 (Spare part-nr. 42242000)
 - 5: Feste f/avløp (Spare part-nr. 42243000)
 - 6: Inspeksjonsluke til små trykkplater (Spare part-nr. 40911000)
 - 7: Innløpsventil (Spare part-nr. 42583000)
 - 7.1: Håndgrep (Spare part-nr. 43734000)
 - 7.1.1: Tetning (Spare part-nr. 4377000M)
 - 7.2: Ventilhode (Spare part-nr. 43536000)
 - 7.3: Membran (Spare part-nr. 4375800M)
 - 7.4: Lokk for innløpsventil (Spare part-nr. 43735000)
 - 7.5: Valve float, 5 pcs. (Spare part-nr. 4379100M)
 - 7.6: Tetningssett (Spare part-nr. 43722000)*
 - 8: Oppheng (Spare part-nr. 42246000)
 - 9: Tilkoblingsslange (Spare part-nr. 42233000)
 - 9.1: O-ring (Spare part-nr. 0319100M)
 - 10: Stoppekran (Spare part-nr. 42396000)
 - 11: Koblingsboks (Spare part-nr. 38338000)
 - 12: Dual flush avløpsventil AV1 (Spare part-nr. 42320000)
 - 12.1: Extension for overflow pipe (Spare part-nr. 42313000)
 - 12.2: Pneumatic hose (Spare part-nr. 42319000)
 - 12.3: Tetning (Spare part-nr. 42310000)
 - 13: Kurv for utløpsventil (Spare part-nr. 42593000)
 - 14: Veggvinkel (Spare part-nr. 3855800M)
 - 15: Ekstra veggfester for Rapid SL, fleksibel plassering (Spare part-nr. 38733000)
 - 16: Lydisolerende sett (Spare part-nr. 37131000)*
 - 17: Tilbehør (Spare part-nr. 39607000)*
 - 18: Extension for Rapid SL and Rapid SLX (Spare part-nr. 38629001)*
- * Optional accessories