

39 598 000 **RAPID SLX 3-I-1-SETT MED SISTERNE TIL WC, 1,13 M INSTALLASJONSHØYDE**

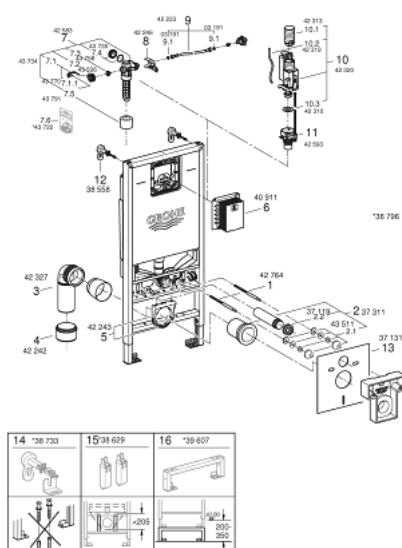


PRODUKTBESKRIVELSE

- med spylesisterne GDX, 6 l
- består av:
 - Rapid SLX-element for WC (39 596 000) med integrert stikkontakt
 - Veggvinkel (38 558 00M)
 - Lydisolerende sett (37 131 000)
- inkludert mengdebegrenser (vannhastighet)
- for montering av trykkplater 156 x 197 mm, bestill revision shaft 66 791 000 (selges separat)



39 598 000 **RAPID SLX 3-I-1-SETT MED SISTERNE TIL WC, 1,13 M INSTALLASJONSHØYDE**



RESERVEDELER , februar 2020 – now

- 1: Bolter (Spare part-nr. 4276400M)
- 2: WC til- og avløpsgarnityr (Spare part-nr. 37311K00)
- 2.1: Pyntekopper, plaststyringer, muttere og skiver (Spare part-nr. 43511SH0)
- 2.2: Forbinder (Spare part-nr. 37119000)
- 3: PP utløpsrør DN 90 (Spare part-nr. 42327000)
- 4: Overgang 90/110 (Spare part-nr. 42242000)
- 5: Feste f/avløp (Spare part-nr. 42243000)
- 6: Inspeksjonsluke til små trykkplater (Spare part-nr. 40911000)
- 7: Innløpsventil (Spare part-nr. 42583000)
- 7.1: Håndgrep (Spare part-nr. 43734000)
- 7.1.1: Tetning (Spare part-nr. 4377000M)
- 7.2: Ventilhode (Spare part-nr. 43536000)
- 7.3: Membran (Spare part-nr. 4375800M)
- 7.4: Lokk for innløpsventil (Spare part-nr. 43735000)
- 7.5: Valve float, 5 pcs. (Spare part-nr. 4379100M)
- 7.6: Tetningssett (Spare part-nr. 43722000)*
- 8: Oppheng (Spare part-nr. 42246000)
- 9: Tilkoblingsslange (Spare part-nr. 42233000)
- 9.1: O-ring (Spare part-nr. 0319100M)
- 10: Dual flush avløpsventil AV1 (Spare part-nr. 42320000)
- 10.1: Extension for overflow pipe (Spare part-nr. 42313000)
- 10.2: Pneumatic hose (Spare part-nr. 42319000)
- 10.3: Tetning (Spare part-nr. 42310000)
- 11: Kurv for utløpsventil (Spare part-nr. 42593000)
- 12: Veggvinkel (Spare part-nr. 38558000)
- 13: Lydisolerende sett (Spare part-nr. 37131000)
- 14: Ekstra veggfester for Rapid SL, fleksibel plassering (Spare part-nr. 38733000)*
- 15: Forlenger (Spare part-nr. 38629000)*
- 16: Tilbehør (Spare part-nr. 39607000)*

* Optional accessories