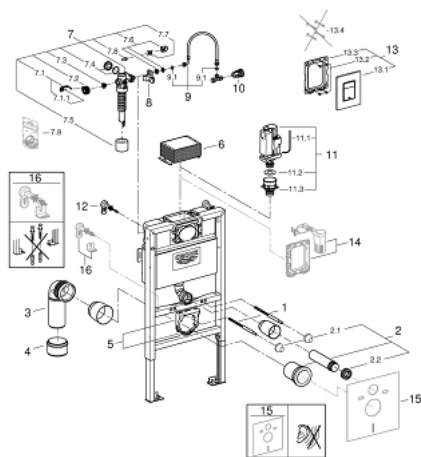


39 456 000 **RAPID SL 3-I-1 SETT TIL TOALET, 0.82 M INSTALLASJONSHØYDE**

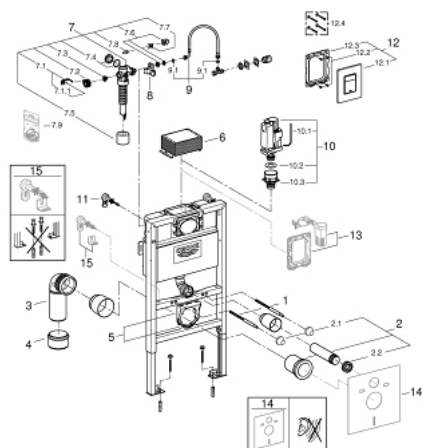


RESERVEDELER , mars 2018 – now

- 1: Bolter (Spare part-nr. 4276400M)
- 2: WC til- og avløpsgarnityr (Spare part-nr. 37311K00)
- 2.1: Pyntekopper, plaststyringer, muttere og skiver (Spare part-nr. 43511SH0)
- 2.2: Forbinder (Spare part-nr. 37119000)
- 3: PP utløpsrør DN 90 (Spare part-nr. 42327000)
- 4: Overgang 90/110 (Spare part-nr. 42242000)
- 5: Feste f/avløp (Spare part-nr. 42243000)
- 6: Inspection shaft for flushing cistern (Spare part-nr. 42326000)
- 7: Innløpsventil (Spare part-nr. 37095000)
- 7.1: Håndgrep (Spare part-nr. 43734000)
- 7.1.1: Tetning (Spare part-nr. 4377000M)
- 7.2: Ventilhode (Spare part-nr. 43536000)
- 7.3: Membran (Spare part-nr. 4375800M)
- 7.4: Lokk for innløpsventil (Spare part-nr. 43735000)
- 7.5: Valve float, 5 pcs. (Spare part-nr. 4379100M)
- 7.6: Tetningssett (Spare part-nr. 43722000)*
- 8: Oppheng (Spare part-nr. 42195000)
- 9: Overflow Sleeve (Spare part-nr. 43325000)
- 9.1: O-ring (Spare part-nr. 0319100M)
- 10: Koblingsboks (Spare part-nr. 38338000)
- 11: AV1 utløpsventil (Spare part-nr. 42314000)
- 11.1: Pneumatic hose (Spare part-nr. 42319000)
- 11.2: Tetning (Spare part-nr. 42310000)
- 11.3: Ventilsete for GD2 (Spare part-nr. 42315000)
- 12: Veggvinkel (Spare part-nr. 3855800M)
- 13: Betjeningsplate (Spare part-nr. 38732000)
- 13.1: Top plate with push button (Spare part-nr. 42371000)
- 13.2: Skrue (Spare part-nr. 6636200M)
- 13.3: Festeramme (Spare part-nr. 43207000)
- 13.4: Monteringssett (Spare part-nr. 4308500M)*
- 14: Omstillingssett (Spare part-nr. 38796000)*
- 15: Lydisolerende sett (Spare part-nr. 37131000)*
- 16: Ekstra veggfester for Rapid SL, fleksibel plassering (Spare part-nr. 38733000)*

* Optional accessories

39 456 000 **RAPID SL 3-I-1 SETT TIL TOALET, 0.82 M INSTALLASJONSHØYDE**



RESERVEDELER , september 2016 – mars 2018

- 1: Bolter (Spare part-nr. 4276400M)
- 2: WC til- og avløpsgarnityr (Spare part-nr. 37311K00)
- 2.1: Pyntekopper, plaststyringer, muttere og skiver (Spare part-nr. 43511SH0)
- 2.2: Forbinder (Spare part-nr. 37119000)
- 3: PP utløpsrør DN 90 (Spare part-nr. 42327000)
- 4: Overgang 90/110 (Spare part-nr. 42242000)
- 5: Feste f/avløp (Spare part-nr. 42243000)
- 6: Inspection shaft for flushing cistern (Spare part-nr. 42326000)
- 7: Innløpsventil (Spare part-nr. 37095000)
- 7.1: Håndgrep (Spare part-nr. 43734000)
- 7.1.1: Tetning (Spare part-nr. 4377000M)
- 7.2: Ventilhode (Spare part-nr. 43536000)
- 7.3: Membran (Spare part-nr. 4375800M)
- 7.4: Lokk for innløpsventil (Spare part-nr. 43735000)
- 7.5: Valve float, 5 pcs. (Spare part-nr. 4379100M)
- 7.6: Tetningssett (Spare part-nr. 43722000)*
- 8: Oppheng (Spare part-nr. 42195000)
- 9: Overflow Sleeve (Spare part-nr. 43325000)
- 9.1: O-ring (Spare part-nr. 0319100M)
- 10: AV1 utløpsventil (Spare part-nr. 42314000)
- 10.1: Pneumatic hose (Spare part-nr. 42319000)
- 10.2: Tetning (Spare part-nr. 42310000)
- 10.3: Ventilsete for GD2 (Spare part-nr. 42315000)
- 11: Veggvinkel (Spare part-nr. 3855800M)
- 12: Betjeningsplate (Spare part-nr. 38732000)
- 12.1: Top plate with push button (Spare part-nr. 42371000)
- 12.2: Skrue (Spare part-nr. 6636200M)
- 12.3: Festeramme (Spare part-nr. 43207000)
- 12.4: Monteringssett (Spare part-nr. 4308500M)*
- 13: Omstillingssett (Spare part-nr. 38796000)*
- 14: Lydisolerende sett (Spare part-nr. 37131000)*
- 15: Ekstra veggfester for Rapid SL, fleksibel plassering (Spare part-nr. 38733000)*

* Optional accessories