

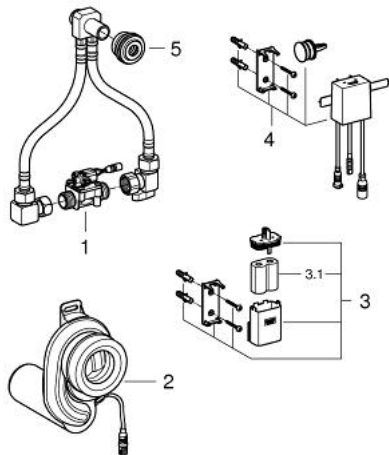
39 367 000 TEMPERATURSENSOR FOR URINAL



PRODUKTBESKRIVELSE

- 6V lithium-batteri, type CR-P2
- med vanntilkobling og stoppventil
- sug med temperatursensor
- patron med solenoid ventil og smussfilter
- vanntrykk min 0.5 bar
- maks trykk 10 bar
- 7 forhåndsstilte programmer:
- automatisk skyllning
- rensmodus
- pre-skyll på / av
- CE-nummer
- kun på utvalgte urinaler, sjekk online TPI

39 367 000 **TEMPERATURSENSOR FOR URINAL**



RESERVEDELER , april 2015 – now

- 1: Magnetventil (Spare part-nr. 42476000)
- 2: Avfalls felle (Spare part-nr. 42477000)
- 3: Batteri deksel (Spare part-nr. 42393000)
- 3.1: Batteri (Spare part-nr. 42886000)
- 4: Elektronikk (Spare part-nr. 42478000)
- 5: Lip seal (Spare part-nr. 4387500M)