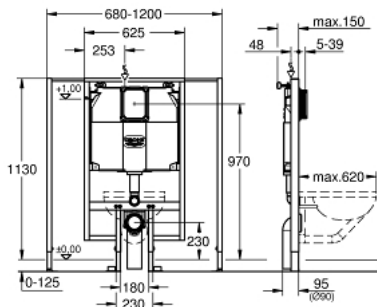


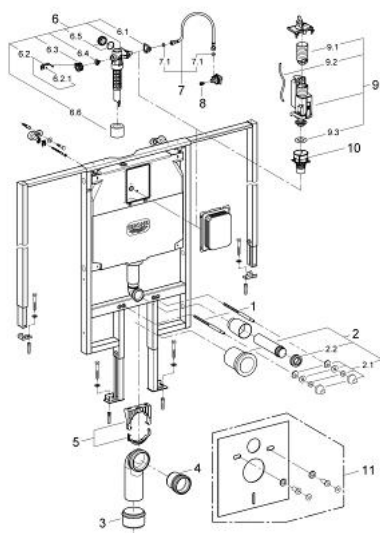
## 38 995 000 **RAPID SL SISTERNE TIL WC MED 0,80M, VARIABEL BREDDE**



### PRODUKTBESKRIVELSE

- 1130 mm konstruksjonshøyde
- Til små, trange bad
- element bredde variabel, 0,70 – 1,20 m
- til veggoppbygning
- stålramme, pulverlakkert, selvbærende
- for dry-cladding, completely pre-assembled
- with fixed connections
- med hurtig innstilling og sikring
- fixing material
- TÜV-testet
- 2 WC-bolter
- keramisk feste
- boltavstand 180/230 mm
- PP utløps bend Ø 90 mm
- justerbar
- PP begrenser Ø 90/110 mm
- inlet and outlet connecting set
- spylesisterne 80 mm, 6-9 l
- justerbar ex fabrikk 6 l og 3 l
- pneumatisk avløpsventil med 3 funksjoner: hel- og halv spyling, start & stopp eller hel spyling
- vannforsyning fra toppen
- armaturgruppe I, <20 dB
- kondensvannisolert
- vannforsyning 1/2" og fleksibel slange
- bruk av verktøy er ikke nødvendig ved montering av inspeksjonsluken
- for vertikal montering
- inkludert veggbeslag 38 558 00M for montering på veggen
- husk skandinavisk adapter 38 338 000

## 38 995 000 **RAPID SL SISTERNE TIL WC MED 0,80M, VARIABEL BREDDE**



### RESERVEDELER , juli 2012 – now

- 1: Bolter (Spare part-nr. 4276400M)
- 2: WC til- og afløpsgarnityr (Spare part-nr. 37311K00)
- 2.1: Pyntekopper, plaststyringer, muttere og skiver (Spare part-nr. 43511SH0)
- 2.2: Forbinder (Spare part-nr. 37119000)
- 3: Overgang 90/110 (Spare part-nr. 42242000)
- 4: Avstandspipe 3" (Spare part-nr. 42766000)
- 5: Feste f/avløp (Spare part-nr. 42243000)
- 6: Innløpsventil (Spare part-nr. 43991000)
- 6.1: Valve support (Spare part-nr. 43995000)
- 6.2: Håndgrep (Spare part-nr. 43734000)
- 6.2.1: Tetning (Spare part-nr. 4377000M)
- 6.3: Ventilhode (Spare part-nr. 43536000)
- 6.4: Membran (Spare part-nr. 4375800M)
- 6.5: Lokk for innløpsventil (Spare part-nr. 43735000)
- 6.6: Valve float, 5 pcs. (Spare part-nr. 4379100M)
- 7: Tilkoblingslange (Spare part-nr. 42233000)
- 7.1: O-ring (Spare part-nr. 0319100M)
- 8: Overdel (Spare part-nr. 42385000)
- 9: Dual flush afløpsventil AV1 (Spare part-nr. 42320000)
- 9.1: Extension for overflow pipe (Spare part-nr. 42313000)
- 9.2: Pneumatic hose (Spare part-nr. 42319000)
- 9.3: Tetning (Spare part-nr. 42310000)
- 10: Valve seat for flushing cistern Italy (Spare part-nr. 42316000)
- 11: Lydisolerende sett (Spare part-nr. 37131000)\*

\* Optional accessories