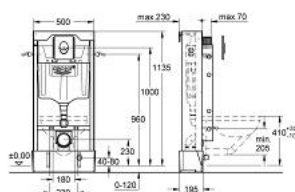


## 38 952 000 **RAPID SL PROJECT FOR WC WITH LEAKAGE BOX**



### PRODUKTBESKRIVELSE (1/2)

- med sistene GD 2, 6 - 9 l
- 1130 mm konstruksjonshøyde
- for on-the-wall installations or studded walls
- stålramme, pulverlakkert, selvbærende
- for dry-cladding, completely pre-assembled
- with fixed connections
- med hurtig innstilling og sikring
- fixing material
- TÜV-testet
- 2 WC-bolter
- keramisk feste
- boltavstand 180/230 mm
- avløpsbend DN 90 mm
- justerbar
- redusering Ø 90/110 mm
- inlet and outlet connecting set
- lekkasjeboks
- oppsamling for avløpsvann med tilkobling for spillvann, hvit
- bekledning til element, beskytter mot lekkasje
- sistene GD 2, 6 - 9 l
- justerbar ex fabrikk 6 l og 3 l
- pneumatisk avløpsventil med 3 funksjoner: hel- og halv spyling, start & stopp eller hel spyling
- vanntilkobling fra venstre, høyre eller bak
- armaturgruppe I, <20 dB
- kondensvannisolert
- hjørneventil DN 15
- vanninngang med 25 mm rørgjennomføring
- bruk av verktøy er ikke nødvendig ved montering av inspeksjonsluken
- for vertical or horizontal use
- med veggbeslag
- Skate Air flush plate
- 156 x 197 mm

Pure Freude  
an Wasser

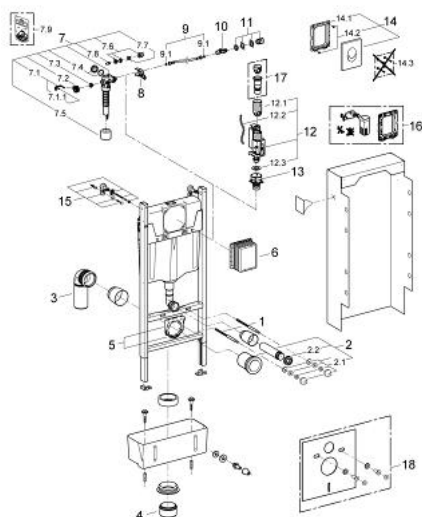


## 38 952 000 **RAPID SL PROJECT FOR WC WITH LEAKAGE BOX**

### PRODUKTBESKRIVELSE (2/2)

- alpinhvit

## 38 952 000 **RAPID SL PROJECT FOR WC WITH LEAKAGE BOX**



### RESERVEDELER , mai 2013 – now

- 1: Bolter (Spare part-nr. 4276400M)
- 2: WC til- og avløpsgarnityr (Spare part-nr. 37311K00)
- 2.1: Pyntekopper, plaststyringer, muttere og skiver (Spare part-nr. 43511SH0)
- 2.2: Forbinder (Spare part-nr. 37119000)
- 3: PP utløpsrør DN 90 (Spare part-nr. 42327000)
- 4: Overgang 90/110 (Spare part-nr. 42242000)
- 5: Feste f/avløp (Spare part-nr. 42243000)
- 6: Inspeksjonsluke (Spare part-nr. 66791000)
- 7: Innløpsventil (Spare part-nr. 37095000)
- 7.1: Håndgrep (Spare part-nr. 43734000)
- 7.1.1: Tetning (Spare part-nr. 4377000M)
- 7.2: Ventilhode (Spare part-nr. 43536000)
- 7.3: Membran (Spare part-nr. 4375800M)
- 7.4: Lokk for innløpsventil (Spare part-nr. 43735000)
- 7.5: Valve float, 5 pcs. (Spare part-nr. 4379100M)
- 7.6: Tetningssett (Spare part-nr. 43722000)\*
- 8: Oppheng (Spare part-nr. 42246000)
- 9: Tilkoblingsslange (Spare part-nr. 42397000)
- 9.1: O-ring (Spare part-nr. 0319100M)
- 10: Stoppekran (Spare part-nr. 42396000)
- 11: Koblingsboks (Spare part-nr. 38338000)
- 12: Dual flush avløpsventil AV1 (Spare part-nr. 42320000)
- 12.1: Extension for overflow pipe (Spare part-nr. 42313000)
- 12.2: Pneumatic hose (Spare part-nr. 42319000)
- 12.3: Tetning (Spare part-nr. 42310000)
- 13: Ventilsete for GD2 (Spare part-nr. 42315000)
- 14: Betjeningsplate (Spare part-nr. 38505SH0)
- 14.1: Skrue (Spare part-nr. 6636200M)
- 14.2: Festeramme (Spare part-nr. 43207000)
- 14.3: Monteringssett (Spare part-nr. 4308500M)\*
- 14.4: Monteringssett (Spare part-nr. 4215800M)\*
- 15: Veggvinkel (Spare part-nr. 3855800M)
- 16: Omstillingssett (Spare part-nr. 38796000)\*
- 17: 4,5-1,8 l adapter for AV1-ventil. (Spare part-nr. 42333000)\*
- 18: Lydisolerende sett (Spare part-nr. 37131000)\*

\* Optional accessories