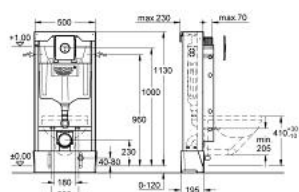


38 951 000 **SOLIDO SET 3 IN 1**



PRODUKTBESKRIVELSE (1/2)

- med sistene GD 2, 6 - 9 l
- small maintenance access
- 1130 mm konstruksjonshøyde
- for on-the-wall installations or studded walls
- stålramme, pulverlakkert, selvbærende
- for dry-cladding, completely pre-assembled
- with fixed connections
- med hurtig innstilling og sikring
- fixing material
- TÜV-testet
- 2 WC-bolter
- keramisk feste
- WC keramikk med liten lagerplass (< 205 mm) krever tilleggs utstyr 38 779 000
- boltavstand 180/230 mm
- PP-avløpsbend DN 80
- justerbar
- overgangsstykke DN 80/100
- inlet and outlet connecting set
- lekkasjeboks
- oppsamling for avløpsvann med tilkobling for spillvann, hvit
- bekledning til element, beskytter mot lekkasje
- sistene GD 2, 6 - 9 l
- justerbar ex fabrikk 6 l og 3 l
- pneumatisk avløpsventil med 3 funksjoner: hel- og halv spyling, start & stopp eller hel spyling
- vanttilkobling fra venstre, høyre eller bak
- armaturgruppe I, <20 dB
- kondensvannisolert
- hjørneventil DN 15
- vanninngang med 25 mm rørgjennomføring
- bruk av verktøy er ikke nødvendig ved montering av inspeksjonsluken
- for vertical or horizontal use

Pure Freude
an Wasser

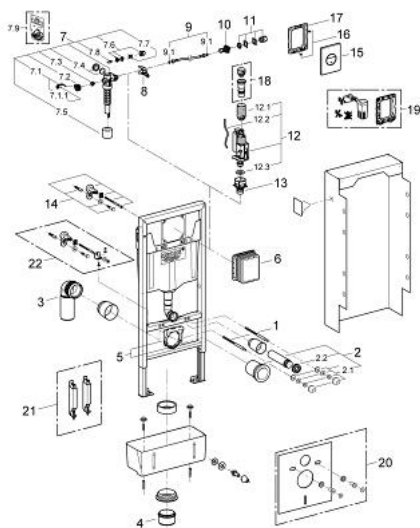


38 951 000 **SOLIDO SET 3 IN 1**

PRODUKTBESKRIVELSE (2/2)

- med veggbeslag
- installasjon på stedet
- med betjeningsplate Nova Cosmopolitan
- til loddrett og vannrett montering
- 156 x 197 mm
- av ABS
- krom

38 951 000 **SOLIDO SET 3 IN 1**



RESERVEDELER , april 2011 – now

- 1: Bolter (Spare part-nr. 4276400M)
 - 2: WC til- og avløpsgarnityr (Spare part-nr. 37311K00)
 - 2.1: Pyntekopper, plaststyringer, muttere og skiver (Spare part-nr. 43511SH0)
 - 2.2: Forbinder (Spare part-nr. 37119000)
 - 3: PP utløpsrør DN 90 (Spare part-nr. 42327000)
 - 4: Overgang 90/110 (Spare part-nr. 42242000)
 - 5: Feste f/avløp (Spare part-nr. 42243000)
 - 6: Inspeksjonsluke (Spare part-nr. 66791000)
 - 7: Innløpsventil (Spare part-nr. 37095000)
 - 7.1: Håndgrep (Spare part-nr. 43734000)
 - 7.1.1: Tetning (Spare part-nr. 4377000M)
 - 7.2: Ventilhode (Spare part-nr. 43536000)
 - 7.3: Membran (Spare part-nr. 4375800M)
 - 7.4: Lokk for innløpsventil (Spare part-nr. 43735000)
 - 7.5: Valve float, 5 pcs. (Spare part-nr. 4379100M)
 - 7.6: Tetningssett (Spare part-nr. 43722000)*
 - 8: Oppheng (Spare part-nr. 42246000)
 - 9: Tilkoblingslange (Spare part-nr. 42397000)
 - 9.1: O-ring (Spare part-nr. 0319100M)
 - 10: Stoppekran (Spare part-nr. 42396000)
 - 11: Koblingsboks (Spare part-nr. 38338000)
 - 12: Dual flush avløpsventil AV1 (Spare part-nr. 42320000)
 - 12.1: Extension for overflow pipe (Spare part-nr. 42313000)
 - 12.2: Pneumatic hose (Spare part-nr. 42319000)
 - 12.3: Tetning (Spare part-nr. 42310000)
 - 13: Ventilsete for GD2 (Spare part-nr. 42315000)
 - 14: Veggvinkel (Spare part-nr. 3855800M)
 - 15: Top plate with push button (Spare part-nr. 42375000)
 - 16: Skrue (Spare part-nr. 6636200M)
 - 17: Festeramme (Spare part-nr. 43207000)
 - 18: Omstillingssett (Spare part-nr. 38796000)*
 - 19: Ekstra veggfester for Rapid SL, fleksibel plassering (Spare part-nr. 38733000)*
 - 20: Lydisolerende sett (Spare part-nr. 37131000)*
 - 21: Tilbehør (Spare part-nr. 38779000)*
 - 22: 4,5-1,8 l adapter for AV1-ventil. (Spare part-nr. 42333000)*
- * Optional accessories