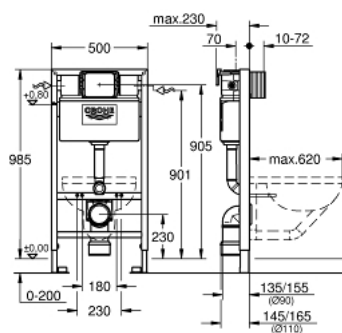


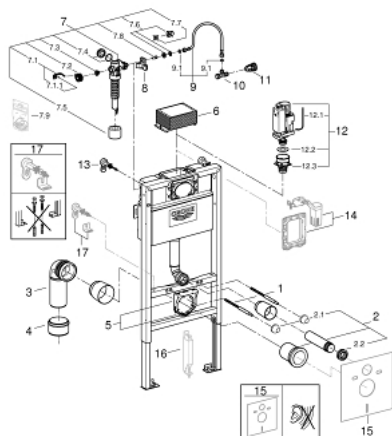
38 622 001 **RAPID SL SISTERNE TIL WC 1,00 M INSTALLASJONSHØYDE**



PRODUKTBESKRIVELSE

- med sisterne 6 - 9 l
- for on-the-wall installations or studded walls
- stålramme, pulverlakkert, selvbærende
- for dry-cladding, completely pre-assembled
- with fixed connections
- med hurtig innstilling og sikring
- fixing material
- TÜV-testet
- 2 WC-bolter
- keramisk feste
- WC keramikk med liten lagerplass (< 205 mm) krever tilleggs utstyr 38 779 000
- boltavstand 180/230 mm
- avløpsbend DN 90 mm
- inlet and outlet connecting set
- justerbar
- redusering Ø 90/110 mm
- sisterne på 6 - 9 l inneholder følgende funksjoner:
- pneumatisk avløpsventil med 3 funksjoner: hel- og halv spyling, start & stopp eller hel spyling
- topp- eller frontbetjent
- vanntilkobling fra venstre, høyre eller bak
- armaturgruppe I, <20 dB
- hjørneventil DN 15
- kondensvannisolert
- vanninngang med 25 mm rørgjennomføring
- inspeksjonsluke med innbygningsbeskyttelse
- inkludert veggbeslag 38 558 00M for montering på veggen
- for montering av små trykkplater, bestill revision shaft 40 950 000 (selges separat)
- inkludert Skandinavisk adapter 38 338 000

38 622 001 **RAPID SL SISTERNE TIL WC 1,00 M INSTALLASJONSHØYDE**



RESERVEDELER , november 2012 – now

- 1: Bolter (Spare part-nr. 4276400M)
- 2: WC til- og avløpsgarnityr (Spare part-nr. 37311K00)
- 2.1: Pyntekopper, plaststyringer, muttere og skiver (Spare part-nr. 43511SH0)
- 2.2: Forbinder (Spare part-nr. 37119000)
- 3: PP utløpsrør DN 90 (Spare part-nr. 42327000)
- 4: Overgang 90/110 (Spare part-nr. 42242000)
- 5: Feste f/avløp (Spare part-nr. 42243000)
- 6: Inspection shaft for flushing cistern (Spare part-nr. 42326000)
- 7: Innløpsventil (Spare part-nr. 37095000)
- 7.1: Håndgrep (Spare part-nr. 43734000)
- 7.1.1: Tetning (Spare part-nr. 4377000M)
- 7.2: Ventilhode (Spare part-nr. 43536000)
- 7.3: Membran (Spare part-nr. 4375800M)
- 7.4: Lokk for innløpsventil (Spare part-nr. 43735000)
- 7.5: Valve float, 5 pcs. (Spare part-nr. 4379100M)
- 7.6: Tetningssett (Spare part-nr. 43722000)*
- 8: Oppheng (Spare part-nr. 42195000)
- 9: Tilkoblingsslange (Spare part-nr. 42397000)
- 9.1: O-ring (Spare part-nr. 0319100M)
- 10: Stoppekran (Spare part-nr. 42396000)
- 11: Koblingsboks (Spare part-nr. 38338000)
- 12: AV1 utløpsventil (Spare part-nr. 42314000)
- 12.1: Pneumatic hose (Spare part-nr. 42319000)
- 12.2: Tetning (Spare part-nr. 42310000)
- 12.3: Ventilsete for GD2 (Spare part-nr. 42315000)
- 13: Veggvinkel (Spare part-nr. 3855800M)
- 14: Omstillingssett (Spare part-nr. 38796000)*
- 15: Lydisolerende sett (Spare part-nr. 37131000)*
- 16: Tilbehør (Spare part-nr. 38779000)*
- 17: Ekstra veggfester for Rapid SL, fleksibel plassering (Spare part-nr. 38733000)*

* Optional accessories