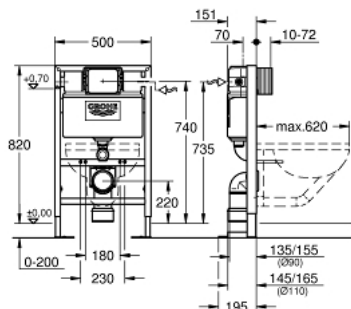


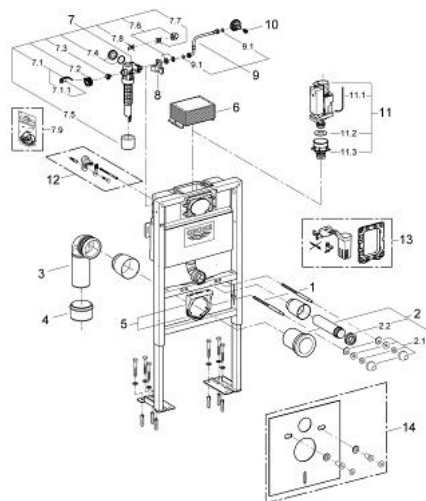
## 38 587 000 **RAPID SL SISTERNE TIL WC 0,82 M INSTALLASJONSHØYDE**



### PRODUKTBESKRIVELSE

- med systerne 6 - 9 l
- til frittstående montering eller montering foran vegg
- stålramme, pulverlakkert, selvbærende
- for dry-cladding, completely pre-assembled
- with fixed connections
- med høydesikring
- TÜV-testet
- fixing material
- 2 WC-bolter
- keramisk feste
- boltavstand 180/230 mm
- 90° rotatable PVC outlet bend 90 mm
- justerbar
- redusering Ø 90/110 mm
- inlet and outlet connecting set
- systerne på 6 - 9 l inneholder følgende funksjoner:
- pneumatisk avløpsventil med 3 funksjoner: hel- og halv spyling, start & stopp eller hel spyling
- topp- eller frontbetjent
- vanntilkobling fra venstre, høyre eller bak
- armaturgruppe I, <20 dB
- kondensvannisolert
- vanninngang med 25 mm rørgjennomføring
- inspeksjonsluke med innbygningsbeskyttelse
- inkludert veggbeslag 38 558 00M for montering på veggen
- for montering av små trykkplater, bestill revision shaft 40 950 000 (selges separat)

## 38 587 000 **RAPID SL SISTERNE TIL WC 0,82 M INSTALLASJONSHØYDE**



### RESERVEDELER , januar 2013 – now

- 1: Bolter (Spare part-nr. 4276400M)
- 2: WC til- og avløpsgarnityr (Spare part-nr. 37311K00)
- 2.1: Pyntekopper, plaststyringer, muttere og skiver (Spare part-nr. 43511SH0)
- 2.2: Forbinder (Spare part-nr. 37119000)
- 3: PP utløpsrør DN 90 (Spare part-nr. 42327000)
- 4: Overgang 90/110 (Spare part-nr. 42242000)
- 5: Feste f/avløp (Spare part-nr. 42243000)
- 6: Inspection shaft for flushing cistern (Spare part-nr. 42326000)
- 7: Innløpsventil (Spare part-nr. 37095000)
- 7.1: Håndgrep (Spare part-nr. 43734000)
- 7.1.1: Tetning (Spare part-nr. 4377000M)
- 7.2: Ventilhode (Spare part-nr. 43536000)
- 7.3: Membran (Spare part-nr. 4375800M)
- 7.4: Lokk for innløpsventil (Spare part-nr. 43735000)
- 7.5: Valve float, 5 pcs. (Spare part-nr. 4379100M)
- 7.6: Tetningssett (Spare part-nr. 43722000)\*
- 8: Oppheng (Spare part-nr. 42195000)
- 9: Overflow Sleeve (Spare part-nr. 43325000)
- 9.1: O-ring (Spare part-nr. 0319100M)
- 10: Overdel (Spare part-nr. 42385000)
- 11: AV1 utløpsventil (Spare part-nr. 42314000)
- 11.1: Pneumatic hose (Spare part-nr. 42319000)
- 11.2: Tetning (Spare part-nr. 42310000)
- 11.3: Ventilsete for GD2 (Spare part-nr. 42315000)
- 12: Veggvinkel (Spare part-nr. 3855800M)\*
- 13: Omstillingssett (Spare part-nr. 38796000)\*
- 14: Lydisolerende sett (Spare part-nr. 37131000)\*

\* Optional accessories