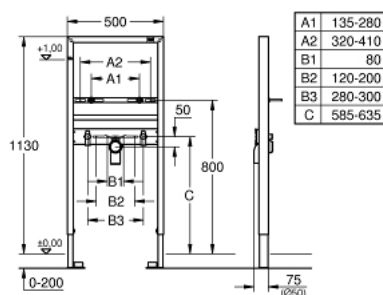


## 38 554 001 **RAPID SL RAMME TIL SERVANT, ETTHULLSMONTASJE**



### PRODUKTBESKRIVELSE

- med støyreduksjon
- 1130 mm konstruksjonshøyde
- for on-the-wall installations or studded walls
- stålramme, pulverlakkert, selvbærende
- for dry-cladding, completely pre-assembled
- with fixed connections
- med hurtig innstilling og sikring
- fixing material
- TÜV-testet
- servantbolter M10, med feste til servant
- variabel bolteavstand
- HT-avløpsbend DN 50
- tetning Ø 32 mm
- 2 lyddempende armaturtilslutninger DN 15
- For montering på vegg, bestill veggbeslag 38 558 00M (selges separat)



## 38 554 001 **RAPID SL RAMME TIL SERVANT, ETTHULLSMONTASJE**

**RESERVEDELER** , august 2008 – now

- 1: Armaturtilslutning (Spare part-nr. 42944000)
- 2: Outlet elbow 2" (Spare part-nr. 42943000)
- 2.1: Holder for outlet elbow (Spare part-nr. 42236000)
- 3: Threaded bolt (Spare part-nr. 42247000)
- 4: Vegginkel (Spare part-nr. 3855800M)\*
- \* Optional accessories

