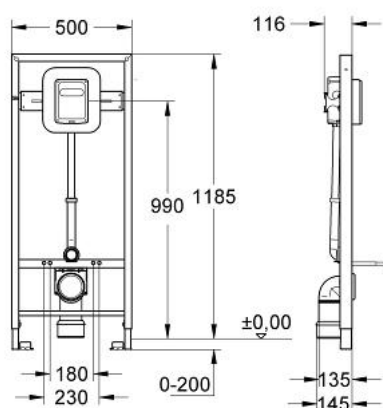


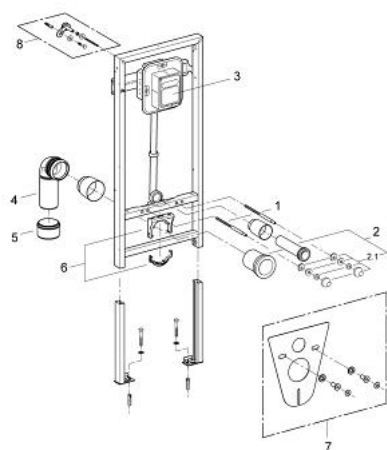
## 38 519 000 **RAPID SL** **TIL VEGGHENGT WC**



### PRODUKTBESKRIVELSE

- trykkspyler 6 - 9 l
- til hånd-/elektronisk betjening
- 1,20 m konstruksjonshøyde
- for on-the-wall installations or studded walls
- stållamme, folie/forsinket, selvbærende
- for dry-cladding, completely pre-assembled
- med hurtig innstilling og sikring
- fixing material
- TÜV-testet
- 2 WC-bolter
- boltavstand 180/230 mm
- PP-avløpsbend DN 80
- justerbar
- overgangsstykke DN 80/100
- inlet and outlet connecting set
- automatisk spyler
- justerbar
- armaturgruppe I, <20 dB
- DN 20
- foravsperring
- 6 - 9 l innstillbar
- spylebend
- spylestrømsregulering
- uten tilbehør til forveggsmontering
- uten betjeningsplate/-knapp
- GROHE Water Saving-teknologi for mindre vannforbruk

**38 519 000 RAPID SL  
TIL VEGGHENGT WC**



**RESERVEDELER**, april 2008 – now

- 1: Bolter (Spare part-nr. 4276400M)
- 2: WC til- og avløpsgarnityr (Spare part-nr. 37311K00)
- 2.1: Pyntekopper, plaststyringer, muttere og skiver (Spare part-nr. 43511SH0)
- 2.2: Forbinder (Spare part-nr. 37119000)
- 3: Trykkspyleventil til WC (Spare part-nr. 37153000)
- 4: PP utløpsrør DN 90 (Spare part-nr. 42327000)
- 5: Overgang 90/110 (Spare part-nr. 42242000)
- 6: Feste f/avløp (Spare part-nr. 42243000)
- 7: Lydisolerende sett (Spare part-nr. 37131000)\*
- 8: Veggvinkel (Spare part-nr. 3855800M)\*

\* Optional accessories