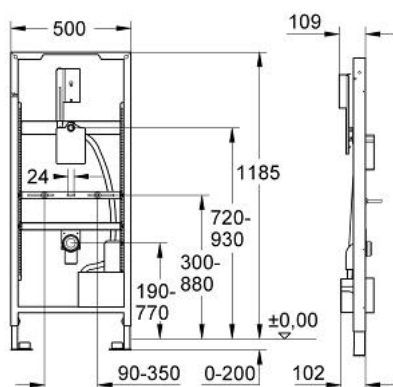


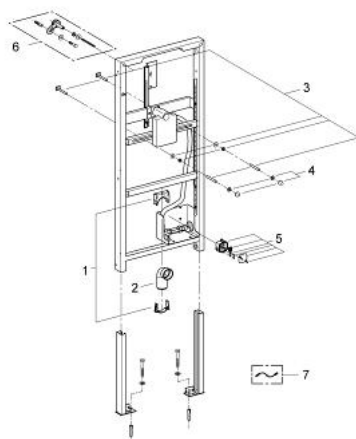
38 511 000 **RAPID SL TIL URINAL**



PRODUKTBESKRIVELSE

- med rå-innbygningssett for radar-elektronikk
- 1,20 m konstruksjonshøyde
- for on-the-wall installations or studded walls
- stålramme, pulverlakkert, selvbærende
- for dry-cladding, completely pre-assembled
- høydeinnstilbar objekttilslutninger
- med hurtig innstilling og sikring
- fixing material
- TÜV-testet
- HT-avløpsbend DN 50
- tilløpstilslutning og tilløpsgarnityr
- bolt M8, med keramisk feste
- vegginnbygningskasse med ubehandlet beskyttelseanordning
- vanngruppe med avstegning og gjennomspylingsrør
- uten tilbehør til forveggsmontering
- uten radar-elektronikk ferdigmontasjesett (37 000)
- uten monteringssett til fliser
- innstilt på urinalkum Aller

38 511 000 **RAPID SL TIL URINAL**



RESERVEDELER , april 2008 – now

- 1: Holder for outlet elbow (Spare part-nr. 42236000)
- 2: Outlet elbow 2" (Spare part-nr. 42943000)
- 2.1: Holder for outlet elbow (Spare part-nr. 42236000)
- 3: Threaded bolt (Spare part-nr. 43078000)
- 4: Feste (Spare part-nr. 4307500M)
- 5: Transformer connecting box (Spare part-nr. 42279000)
- 6: Vegginkel (Spare part-nr. 3855800M)*
- 7: Forlengkabel (Spare part-nr. 36157000)*

* Optional accessories