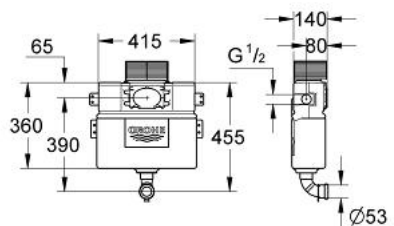


## 38 421 000 FLUSHING CISTERN FOR WC

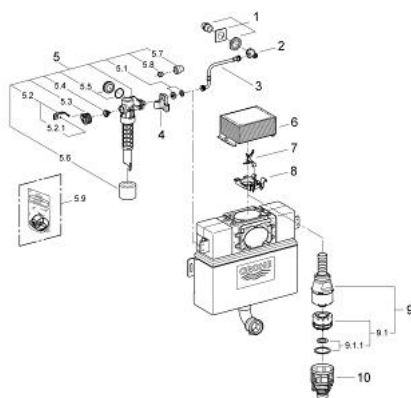


### PRODUKTBESKRIVELSE

- 6 - 9 l innstillbar
- vegginnbygning
- 0,82 m konstruksjonshøyde
- start & stopp
- topp- eller frontbetjent
- vanntilslutning fra venste/høyre eller ovenifra
- armaturgruppe I, <20 dB
- kondensvannisolert
- 415 x 410 x 360 mm
- vanntilslutning DN 15
- festebeslag
- spylør
- inspeksjonsluke med innbygningsbeskyttelse
- uten betjeningsplate/-knapp
- GROHE Water Saving-teknologi for mindre vannforbruk



## 38 421 000 FLUSHING CISTERN FOR WC



**RESERVEDELER** , oktober 2007 – now

- 1: Water supply (Spare part-nr. 42234000)
- 2: Stoppekran (Spare part-nr. 42235000)
- 3: Overflow Sleeve (Spare part-nr. 43325000)
- 3.1: O-ring (Spare part-nr. 0319100M)
- 4: Oppheng (Spare part-nr. 42195000)
- 5: Innløpsventil (Spare part-nr. 37095000)
- 5.1: Håndgrep (Spare part-nr. 43734000)
- 5.1.1: Tetning (Spare part-nr. 4377000M)
- 5.2: Ventilhode (Spare part-nr. 43536000)
- 5.3: Membran (Spare part-nr. 4375800M)
- 5.4: Lokk for innløpsventil (Spare part-nr. 43735000)
- 5.5: Valve float, 5 pcs. (Spare part-nr. 4379100M)
- 5.6: Tetningssett (Spare part-nr. 43722000)\*
- 6: Inspection shaft for flushing cistern (Spare part-nr. 42326000)
- 7: Håndgrep (Spare part-nr. 42197000)
- 8: Traverse (Spare part-nr. 42196000)
- 9: Waste Valve (Spare part-nr. 42899000)
- 9.1: Kolbe til 43945 (Spare part-nr. 43544000)
- 9.1.1: Tetning (Spare part-nr. 43808000)
- 10: Kurv for utløpsventil (Spare part-nr. 42691000)

\* Optional accessories