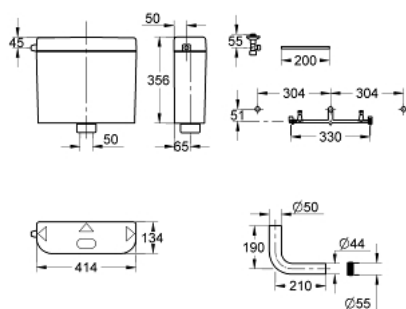


37 406 SH0 **START FLUSHING CISTERN FOR WC**



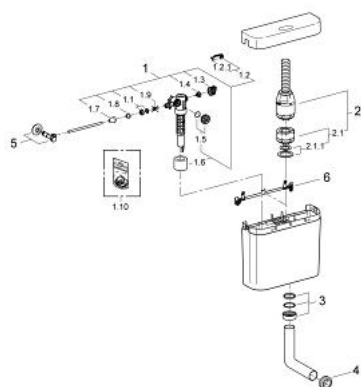
PRODUKTBESKRIVELSE

- Colour: alpinhvit
- 6 - 9 l innstillbar
- utvendige deler
- start & stopp
- skjult spylerørsforskruning
- servobetjening
- lavthengende
- made of PS
- armaturgruppe I, <20 dB
- total kondenssikker
- hjørneventil DN 15
- kobberør
- montasjesjablon
- spylerørsbend
- WC-tilslutningstetning



37 406 SH0 **START FLUSHING CISTERN FOR WC**

RESERVEDELER, juli 2011 – now



1: Innløpsventil (Spare part-nr. 37095000)

1.1: Håndgrep (Spare part-nr. 43734000)

1.1.1: Tetning (Spare part-nr. 4377000M)

1.2: Ventilhode (Spare part-nr. 43536000)

1.3: Membran (Spare part-nr. 4375800M)

1.4: Lokk for innløpsventil (Spare part-nr. 43735000)

1.5: Valve float, 5 pcs. (Spare part-nr. 4379100M)

1.6: Tetningssett (Spare part-nr. 43722000)*

2: Servo-avløpsventil (Spare part-nr. 43486000)

2.1: Kolbe til 43945 (Spare part-nr. 43544000)

2.1.1: Tetning (Spare part-nr. 43808000)

3: Monteringssett (Spare part-nr. 43259SH0)

4: Forbinder (Spare part-nr. 37119000)

5: Egaplust serviceventil 1/2" (Spare part-nr. 41263000)

6: Mounting template (Spare part-nr. 43514000)

* Optional accessories