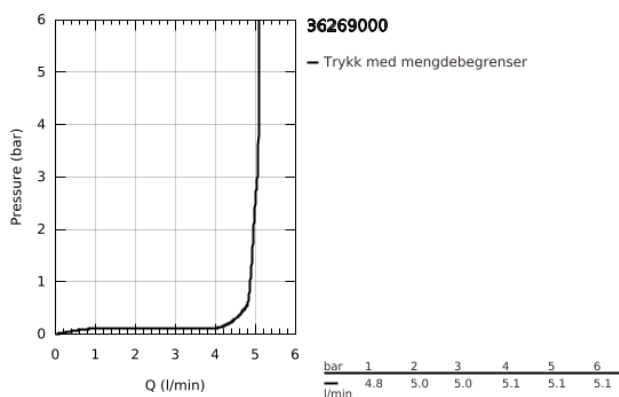
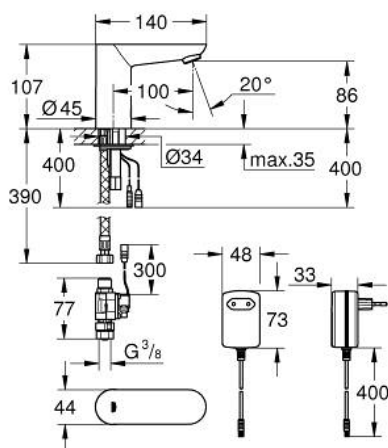


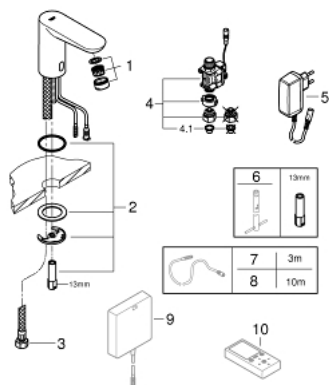
36 269 000 EUROECO COSMOPOLITAN E INFRARØD ELEKTRONISK KRAN TIL SERVANT 1/2" UTEN TEMPERATURREGULERING



PRODUKTBESKRIVELSE

- Colour: chrome
- med infrarød sensor for toveis kommunikasjon for monitorering, konfigurering og service grunnlag
- for kaldt eller ferdigblandet vann
- med omformer 100-230 V AC, 50-60 Hz, 6 V DC
- GROHE Water Saving-teknologi for mindre vannforbruk
- maximum flow rate (at 3 bar): 5 l/min
- fleksible tilkoblingsslanger
- siler
- magnetventil
- rask installasjon
- 7 forhåndsstilte programmer:
 - automatisk skyllning
 - termisk desinfeksjon
 - rensmodus
- Tilleggs funksjon og presise settinger via fjernkontroll 36 407
- CE-nummer
- lydklasse 1 etter DIN 4109
- beskyttelse IP59K
- min. trykk 1.0 bar

36 269 000 EUROECO COSMOPOLITAN E INFRARØD ELEKTRONISK KRAN TIL SERVANT 1/2" UTEN TEMPERATURREGULERING



RESERVEDELER , september 2015 – now

- 1: Perlator (Spare part-nr. 48159000)
- 2: Tilskruing (Spare part-nr. 42389000)
- 3: Trykkslange (Spare part-nr. 46255000)
- 4: Magnetventil (Spare part-nr. 42390000)
- 4.1: Sil (Spare part-nr. 42395000)
- 5: Nettadapter (Spare part-nr. 42388000)
- 6: Montasjenøkkel til servant, bide og batterier (Spare part-nr. 19017000)*
- 7: Strømkabel forlenger (Spare part-nr. 36340000)*
- 8: Strømkabel forlenger (Spare part-nr. 36341000)*
- 9: Switch-mode strømforsyning (Spare part-nr. 36338000)*
- 10: Fjernkontroll (Spare part-nr. 36407001)*

* Optional accessories