

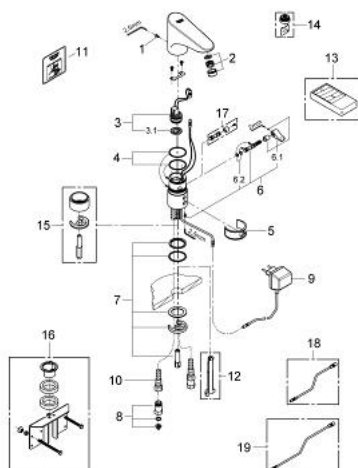
36 015 000 EUROPLUS E INFRARØD ELEKTRONIKK TIL SERVANT MED BLANDER



PRODUKTBESKRIVELSE

- Colour: chrome
- transformator 230 V AC, 50-60 Hz med internal stikkontakt
- etthullsmontering
- rask installasjon
- sikkerhetsstopp etter 60 sekunder
- justering fra 2 til 240 sek.
- funksjon aktivert med fjernbetjening 36 206 000:
- automatisk spyling etter 1 til 3 dager etter sistegangsbruk
- til termisk desinfeksjon: 3,5 min eller 11 min
- blandingsanordningsforhold med varmtvannssperre
- justerbar
- gjennomstrømningsbegrenser, 6 l/min
- fleksible tilkoblingsslanger
- tilbakeslagsventil
- siler
- CE-nummer
- beskyttelse IP59K
- stikkontakt transformator IP 44 klassifisert
- lydklasse 1 etter DIN 4109
- GROHE Water Saving-teknologi for mindre vannforbruk
- GROHE Long-Life overflate

36 015 000 EUROPLUS E INFRARØD ELEKTRONIKK TIL SERVANT MED BLANDER



RESERVEDELER , juni 2008 – now

- 1: Skruer (Spare part-nr. 4283100M)
- 2: Perlator (Spare part-nr. 42832000)
- 3: Magnetventil (Spare part-nr. 43066000)
- 3.1: Sil (Spare part-nr. 42798000)
- 4: O-ring (Spare part-nr. 4283600M)
- 5: Rengjøringsklips (Spare part-nr. 42837000)
- 6: Mixer spindle with lever (Spare part-nr. 42839000)
- 6.1: Blandehendel (Spare part-nr. 42838000)
- 6.2: O-ring (Spare part-nr. 4284000M)
- 7: Monteringssett (Spare part-nr. 42841000)
- 8: Tilbakeslagsventil (Spare part-nr. 43431000)
- 9: Plug transformer (Spare part-nr. 43016000)
- 10: Tilkoblingsslange, 470 (Spare part-nr. 45484000)
- 11: Klistremerke med piktogram (Spare part-nr. 4217700M)
- 12: Demonteringsnøkkel (Spare part-nr. 19132000)*
- 13: Infrarød fjernbetjening (Spare part-nr. 36206000)*
- 14: Perlator (Spare part-nr. 36133000)*
- 15: Standsokkel (Spare part-nr. 36210000)*
- 16: Sikring mot fordreining av armatur (Spare part-nr. 42919000)*
- 17: Tildekket blandingsinnretning (Spare part-nr. 36209000)*
- 18: Forlengerkabel (Spare part-nr. 36221000)*
- 19: Forlengerkabel (Spare part-nr. 36222000)*

* Optional accessories