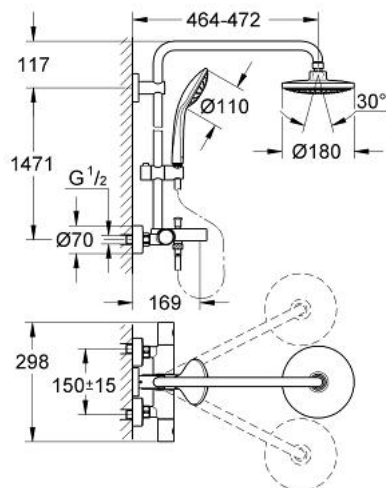


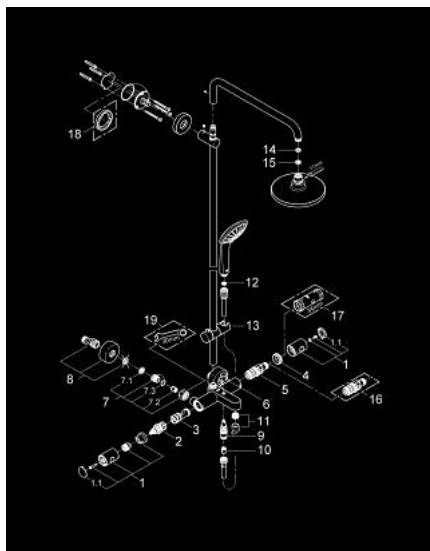
27 537 000 EUPHORIA SYSTEM 180 DUSJSYSTEM MED TERMOSTAT FOR BADEKAR, FOR VEGG MONTASJE



PRODUKTBESKRIVELSE

- Colour: chrome
- består av:
- termostat med Aquadimmer-funksjon
- muliggjør skift mellom:
- hoveddusj Euphoria Cosmopolitan 180(27 491 000)
- vannrett svingbar 450 mm dusjarm
- med kuleledd
- rotasjonsvinkel $\pm 15^\circ$
- badekarutløp
- separat skjalter til Euphoria 110 Massage hånddusj (27 239 000)
- justerbar i høyde med glideelement (12 140 000)
- forkrommet dusjstil
- 9,5 l/min. gjennomstrømningsbegrenser
- Silverflex dusjslange 1750 mm 1/2" x 1/2" (28 388)
- minimumsmengde 7 l/min.
- GROHE Water Saving-teknologi for mindre vannforbruk
- GROHE Long-Life overflate
- GROHE CoolTouch
- Indre WaterGuide for lengre levetid
- egnet til gjennomstrømsvarmer fra 18 kW/h

27 537 000 EUPHORIA SYSTEM 180 DUSJSYSTEM MED TERMOSTAT FOR BADEKAR, FOR VEGG MONTASJE



RESERVEDELER , juni 2013 – now

- 1: Grep (Spare part-nr. 47718000)
- 1.1: Dekkplate (Spare part-nr. 6458500M)
- 2: Aquadimmer (Spare part-nr. 47364000)
- 3: Foringsrør til ny GroheTherm (Spare part-nr. 47887000)
- 4: Festering (Spare part-nr. 47743000)
- 5: Termostatelement 1/2" (Spare part-nr. 47439000)
- 6: Omkoblingsknapp (Spare part-nr. 65648000)
- 7: Tilbakeslagsventil (Spare part-nr. 47189000)
- 7.1: Sil (Spare part-nr. 0726400M)
- 7.2: Tilbakeslagsventil (Spare part-nr. 08565000)
- 7.3: O-ring Ø17 x Ø2 (Spare part-nr. 0305500M)
- 8: S-tilslutning (Spare part-nr. 12662000)
- 9: Omstilling (Spare part-nr. 65655000)
- 10: Tilbakeslagsventil (Spare part-nr. 08565000)
- 11: Perlator (Spare part-nr. 13926000)
- 12: Sil (Spare part-nr. 0700200M)
- 13: Hånddusjholder/glideelement (Spare part-nr. 12140000)
- 14: Tetning Ø18,5 x Ø12 x 2 (Spare part-nr. 0138900M)
- 15: Sil (Spare part-nr. 48007000)
- 16: GROHE TurboStat patron 1/2" (Spare part-nr. 47175000)*
- 17: Pipenøkkel (Spare part-nr. 19332000)*
- 18: Utligningsskive (Spare part-nr. 27180000)*
- 19: Spesialnøkkel (Spare part-nr. 19377000)*

* Optional accessories