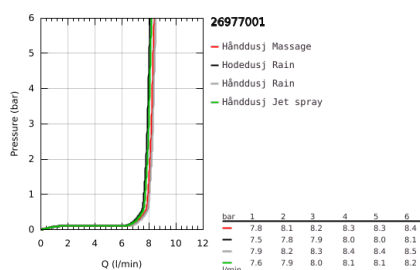


26 977 001 TEMPESTA SYSTEM 250 CUBE FLEX DUSJSYSTEM MED AVLEDNING FOR VEGGMONTERING



PRODUKTBESKRIVELSE (1/2)

- Colour: chrome
- består av:
 - horisontal 390 mm dusjarm, justerbar før installasjon
 - endres mellom hånddusj, hodedusj eller hodedusj Eco instilling
 - hodedusj Tempesta 250 Cube (26 685)
 - 2 stråletyper (via avledning)
 - Rain, SmartRain
- Hodedusj med hvitt deksel
- med kuleledd
- rotasjonsvinkel $\pm 10^\circ$
- hand shower Tempesta Cube 110 (27 574)
- 3 stråletyper
- Rain, Jet, Massage
- justerbar i høyde m/glideelement
- avstand mellom avleder og øvre brakett: 620 mm
- dusjslange Relexaflex 1500 mm (28 151)
- dusjslange Relexaflex 1250 mm (28 150)
- fleksibel installasjon: tilkobling til armatur / vegg for vannforsyning med 1/2" gjenger på 12500 mm dusjslange
- maximum flow rate (at 3 bar): 7.9 l/min
- GROHE Water Saving-teknologi for mindre vannforbruk
- GROHE SmartSwitch - easily rotate the dial to enjoy your preferred spray option
- GROHE DreamSpray perfekt strålemønster
- ShockProof silikonring som forhindrer ødelagte dusjhoder
- GROHE Long-Life overflate
- SpeedClean antikalksystem
- Indre WaterGuide for lengre levetid
- egnet til gjennomstrømsvarmer fra 18 kW/h

Pure Freude
an Wasser

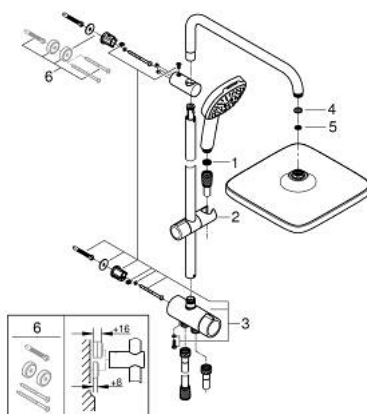


26 977 001 **TEMPESTA SYSTEM 250 CUBE FLEX DUSJSYSTEM MED AVLEDNING FOR VEGGMONTERING**

PRODUKTBESKRIVELSE (2/2)

- minimumsmengde 7 l/min.
- min. trykk 1.0 bar
- profesjonell utgave

26 977 001 TEMPESTA SYSTEM 250 CUBE FLEX DUSJSYSTEM MED AVLEDNING FOR VEGGMONTERING



RESERVEDELER , november 2021 – now

- 1: Sil (Spare part-nr. 0700200M)
 - 2: Hånddusjholder/glideelement (Spare part-nr. 48609000)
 - 3: Omstilling (Spare part-nr. 48338000)
 - 4: Tetning Ø18,5 x Ø12 x 2 (Spare part-nr. 0138900M)
 - 5: Sil (Spare part-nr. 48007000)
 - 6: Utligningsskive (Spare part-nr. 26496000)*
- * Optional accessories