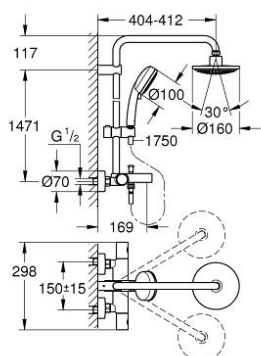
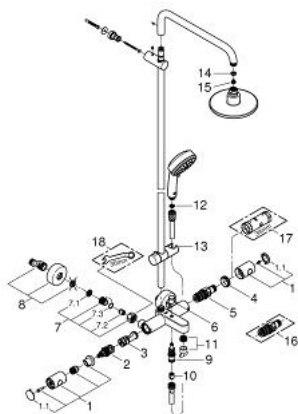


- Colour: chrome
- består av:
- vannrett svingbar 390 mm dusjarm
- Grohtherm 1000 Cosmopolitan termostat utsatt med aquadimmer funksjon
- muliggjør skift mellom:
- hodedusj Euphoria Cosmopolitan 160 (28 232 000)
- strålemønster: Rain
- med kuleledd
- rotasjonsvinkel  $\pm 15^\circ$
- badekarutløp
- separat omstiller for håndddusj
- håndddusj Tempesta Cosmopolitan 100 (27 571 001)
- 2 stråletyper
- Rain, Jet
- justerbar i høyde m/glideelement
- Silverflex dusjslange 1750 mm 1/2" x 1/2" (28 388)
- GROHE TurboStat kompakt patron med voks termoelement
- GROHE DreamSpray perfekt strålemønster
- GROHE Long-Life overflate
- SpeedClean antikalksystem
- Indre WaterGuide for lengre levetid
- TwistStop forhindrer at dusjslangen vrir seg
- egnet til gjennomstrømsvarmer fra 18 kW/h
- minimumsmengde 7 l/min.



## 26 223 000 TEMPESTA COSMOPOLITAN 160 DUSJSYSTEM MED TERMOSTAT FOR BADEKAR, FOR VEGG MONTASJE



### RESERVEDELER , april 2014 – now

- 1: Grep (Spare part-nr. 47718000)
- 1.1: Dekkplate (Spare part-nr. 6458500M)
- 2: Aquadimmer (Spare part-nr. 47364000)
- 3: Foringsrør til ny GroheTherm (Spare part-nr. 47887000)
- 4: Festering (Spare part-nr. 47743000)
- 5: Termostatelement 1/2" (Spare part-nr. 47439000)
- 6: Omkoblingsknapp (Spare part-nr. 65648000)
- 7: Tilbakeslagsventil (Spare part-nr. 47189000)
- 7.1: Sil (Spare part-nr. 0726400M)
- 7.2: Tilbakeslagsventil (Spare part-nr. 08565000)
- 7.3: O-ring Ø17 x Ø2 (Spare part-nr. 0305500M)
- 8: S-tilslutning (Spare part-nr. 12662000)
- 9: Omstilling (Spare part-nr. 65655000)
- 10: Tilbakeslagsventil (Spare part-nr. 08565000)
- 11: Perlator (Spare part-nr. 13926000)
- 12: Sil (Spare part-nr. 0700200M)
- 13: Hånddusjholder/glideelement (Spare part-nr. 12140000)
- 14: Tetning Ø18,5 x Ø12 x 2 (Spare part-nr. 0138900M)
- 15: Sil (Spare part-nr. 0676800M)
- 16: GROHE TurboStat patron 1/2" (Spare part-nr. 47175000)\*
- 17: Pipenøkkel (Spare part-nr. 19332000)\*
- 18: Spesialnøkkel (Spare part-nr. 19377000)\*

\* Optional accessories