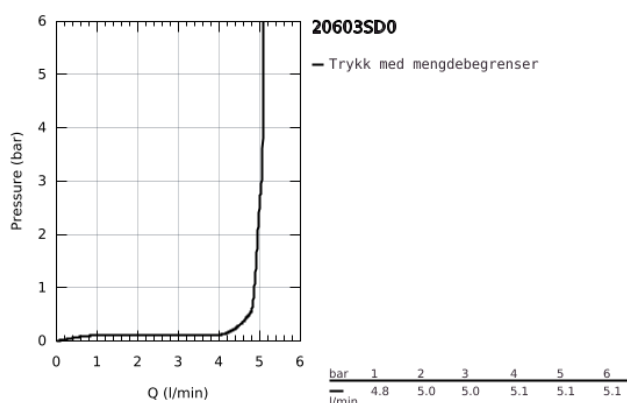
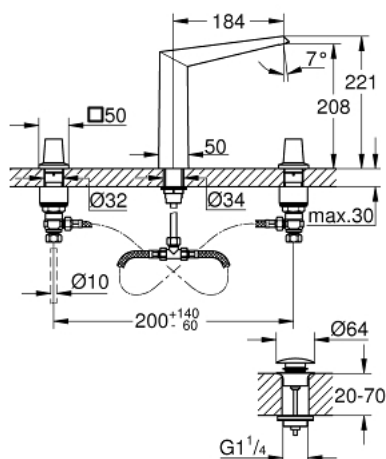
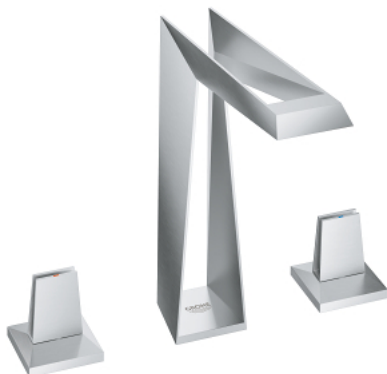
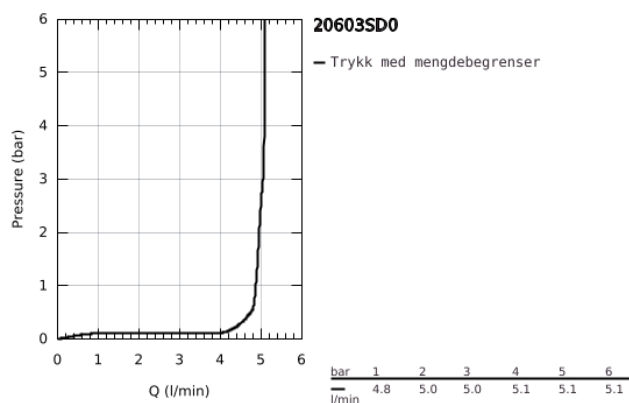


20 603 SD0 **ALLURE BRILLIANT ICON 3D 3-HULLS BENKMONTERT SERVANTBATTERI**

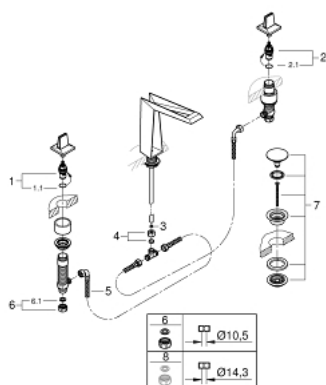
## PRODUKTBESKRIVELSE

- Colour: rustfritt stål
- GROHE Water Saving 5,0 l/min. gjennomstrømningsbegrenser
- tut med integrert perlator
- rød og blå markeringer på håndtak for varmt og kaldt vann
- varm/kald ventiler med keramiske deler
- Push-ventil 1 1/4"
- trykkfaste, fleksible forbindelsesslanger mellom mellomkropp og sideventiler
- teknisk informasjon
- vanntrykk min 0.5 bar
- vanntrykk anvendelig ved 1,0 - 5,0 bar
- hvis det statiske trykket er mer enn 5 bar, må du redusere vanntrykket
- unngå store trykkforskjeller mellom kald- og varmtvannforsyning
- strømningshastighet ved 3 bar strømningsstrykk: ca. 5 l / min
- maks. temperatur på varmtvanninntak: 80 ° C
- anbefalt temperatur for varmt vanninntak (energisparing): 60 ° C

## 20 603 SD0 **ALLURE BRILLIANT ICON 3D 3-HULLS BENKMONTERT SERVANTBATTERI**



## 20 603 SD0 ALLURE BRILLIANT ICON 3D 3-HULLS BENKMONTERT SERVANTBATTERI



### RESERVEDELER , september 2018 – now

- 1: Keramisk overdel 1/2" (Spare part-nr. 45882000)
- 1.1: O-ring Ø18,2 x Ø1,7 (Spare part-nr. 0392400M)
- 2: Keramisk overdel 1/2" (Spare part-nr. 45883000)
- 2.1: O-ring Ø18,2 x Ø1,7 (Spare part-nr. 0392400M)
- 3: Mengdebegrenser (Spare part-nr. 48160000)
- 4: Compression union 3/8" (Spare part-nr. 12914000)
- 5: Justerbar tilkoblingsslange (Spare part-nr. 45704000)
- 6: Forskruning 1/2" (Spare part-nr. 1290100M)
- 6.1: Tetning Ø18,5 x Ø12 x 2 (Spare part-nr. 0138900M)
- 7: Push ventil med oppløftsventil (Spare part-nr. 65807000)
- 8: Coupling nut 1/2" x 14.5 mm (Spare part-nr. 1290200M)\*

\* Optional accessories