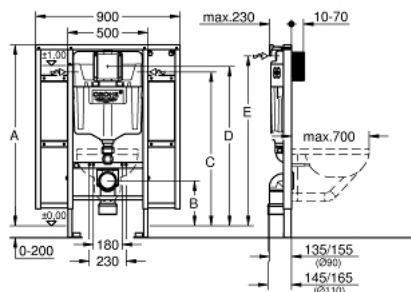



39 140 000 **RAPID SL SISTERNE TIL WC, 1,13 M INSTALLASJONSHØYDE MED FESTELEMENT FOR RYGGSTØTTE OG STØTTESKINNER**

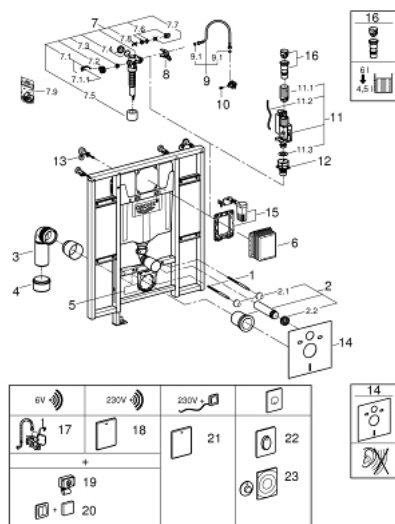


		
A	1080	1130
B	230	280
C	910	960
D	950	1000
E	1010	1060

PRODUKTBESKRIVELSE

- med sisterner GD 2, 6 - 9 l
- for handikappede
- til WC-skål 70 cm utmunnings-fremspring
- for on-the-wall installations or studded walls
- stållamme, pulverlakkert, selv bærende
- for dry-cladding, completely pre-assembled
- with fixed connections
- med hurtig innstilling og sikring
- fixing material
- TÜV-testet
- 2 WC-bolter
- 4 veggbeslag
- keramisk feste
- boltavstand 180/230 mm
- PP utløps bend Ø 90 mm
- justerbar
- PP begrenser Ø 90/110 mm
- inlet and outlet connecting set
- spylesisterner GD 2, 6 - 9 l, som inneholder følgende funksjoner:
- justerbar ex fabrikk 6 l og 3 l
- pneumatisk avløpsventil med 3 funksjoner: hel- og halv spyling, start & stopp eller hel spyling
- vanntilkobling fra venstre, høyre eller bak
- armaturgruppe I, <20 dB
- kondensvannisolert
- vanninngang med 25 mm rørgjennomføring
- bruk av verktøy er ikke nødvendig ved montering av inspeksjonsluken
- for vertical or horizontal use
- inkludert veggbeslag 38 558 00M for montering på veggen
- for montering av små betjeningsplater må det bestilles revisjon aksel 40 911 000 (selges separat)

39 140 000 **RAPID SL SISTERNE TIL WC, 1,13 M INSTALLASJONSHØYDE MED FESTELEMENT FOR RYGGSTØTTE OG STØTTESKINNER**



RESERVEDELER , juni 2014 – now

- 1: Bolter (Spare part-nr. 4276400M)
- 2: WC til- og avløpsgarnityr (Spare part-nr. 37311K00)
- 2.1: Pyntekopper, plaststyringer, muttere og skiver (Spare part-nr. 43511SH0)
- 2.2: Forbinder (Spare part-nr. 37119000)
- 3: PP utløpsrør DN 90 (Spare part-nr. 42327000)
- 4: Overgang 90/110 (Spare part-nr. 42242000)
- 5: Feste f/avløp (Spare part-nr. 42243000)
- 6: Inspeksjonsluke (Spare part-nr. 66791000)
- 7: Innløpsventil (Spare part-nr. 37095000)
- 7.1: Håndgrep (Spare part-nr. 43734000)
- 7.1.1: Tetning (Spare part-nr. 4377000M)
- 7.2: Ventilhode (Spare part-nr. 43536000)
- 7.3: Membran (Spare part-nr. 4375800M)
- 7.4: Lokk for innløpsventil (Spare part-nr. 43735000)
- 7.5: Valve float, 5 pcs. (Spare part-nr. 4379100M)
- 7.6: Tetningssett (Spare part-nr. 43722000)*
- 8: Oppheng (Spare part-nr. 42246000)
- 9: Tilkoblingsslange (Spare part-nr. 42233000)
- 9.1: O-ring (Spare part-nr. 0319100M)
- 10: Overdel (Spare part-nr. 42385000)
- 11: Dual flush avløpsventil AV1 (Spare part-nr. 42320000)
- 11.1: Extension for overflow pipe (Spare part-nr. 42313000)
- 11.2: Pneumatic hose (Spare part-nr. 42319000)
- 11.3: Tetning (Spare part-nr. 42310000)
- 12: Ventilsete for GD2 (Spare part-nr. 42315000)
- 13: Veggvinkel (Spare part-nr. 3855800M)
- 14: Lydisolerende sett (Spare part-nr. 37131000)*
- 15: Omstillingssett (Spare part-nr. 38796000)*
- 16: 4,5-1,8 l adapter for AV1-ventil. (Spare part-nr. 42333000)*
- 17: Radio-elektronikk (Spare part-nr. 39141000)*
- 18: Radio-elektronikk (Spare part-nr. 38759SD0)*
- 19: Radiosender 868,4 MHz (Spare part-nr. 38758000)*
- 20: Radiosender (Spare part-nr. 39142000)*
- 21: WC control for manuell fjernbetjening (Spare part-nr. 38934SD0)*
- 22: Betjeningsplate (Spare part-nr. 38564000)*
- 23: Pneumatisk Trykknapp (Spare part-nr. 37059000)*

* Optional accessories