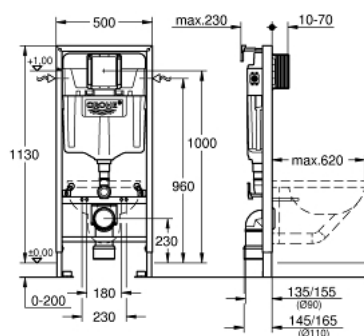


## 38 624 001 **RAPID SL SISTERNE TIL WC, 1,13 M INSTALLASJONSHØYDE**

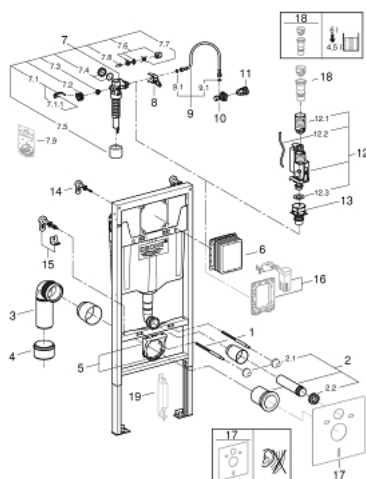


### PRODUKTBESKRIVELSE

- for on-the-wall installations or studded walls
- stålramme, pulverlakkert, selvbærende
- for dry-cladding, completely pre-assembled
- with fixed connections
- med hurtig innstilling og sikring
- fixing material
- TÜV-testet
- 2 WC-bolter
- keramisk feste
- WC keramikk med liten lagerplass (< 205 mm) krever tilleggs utstyr 38 779 000
- boltavstand 180/230 mm
- avløpsbend DN 90 mm
- justerbar
- redusering Ø 90/110 mm
- inlet and outlet connecting set
- spylesisterne GD 2, 6 - 9 l, som inneholder følgende funksjoner:
- justerbar ex fabrikk 6 l og 3 l
- pneumatisk avløpsventil med 3 funksjoner: hel- og halv spyling, start & stopp eller hel spyling
- vanntilkobling fra venstre, høyre eller bak
- armaturgruppe I, <20 dB
- kondensvannisolert
- hjørneventil DN 15
- vanninngang med 25 mm rørgjennomføring
- bruk av verktøy er ikke nødvendig ved montering av inspeksjonsluken
- for vertical or horizontal use
- inkludert veggbeslag 38 558 00M for montering på veggen
- for montering av små betjeningsplater må det bestilles revisjon aksel 40 911 000 (selges separat)
- inkludert Skandinavisk adapter 38 338 000



## 38 624 001 **RAPID SL SISTERNE TIL WC, 1,13 M INSTALLASJONSHØYDE**



### RESERVEDELER , april 2013 – now

- 1: Bolter (Spare part-nr. 4276400M)
  - 2: WC til- og avløpsgarnityr (Spare part-nr. 37311K00)
  - 2.1: Pyntekopper, plaststyringer, muttere og skiver (Spare part-nr. 43511SH0)
  - 2.2: Forbinder (Spare part-nr. 37119000)
  - 3: PP utløpsrør DN 90 (Spare part-nr. 42327000)
  - 4: Overgang 90/110 (Spare part-nr. 42242000)
  - 5: Feste f/avløp (Spare part-nr. 42243000)
  - 6: Inspeksjonsluke (Spare part-nr. 66791000)
  - 7: Innløpsventil (Spare part-nr. 37095000)
  - 7.1: Håndgrep (Spare part-nr. 43734000)
  - 7.1.1: Tetning (Spare part-nr. 4377000M)
  - 7.2: Ventilhode (Spare part-nr. 43536000)
  - 7.3: Membran (Spare part-nr. 4375800M)
  - 7.4: Lokk for innløpsventil (Spare part-nr. 43735000)
  - 7.5: Valve float, 5 pcs. (Spare part-nr. 4379100M)
  - 7.6: Tetningssett (Spare part-nr. 43722000)\*
  - 8: Oppheng (Spare part-nr. 42246000)
  - 9: Tilkoblingsslange (Spare part-nr. 42397000)
  - 9.1: O-ring (Spare part-nr. 0319100M)
  - 10: Stoppekran (Spare part-nr. 42396000)
  - 11: Koblingsboks (Spare part-nr. 38338000)
  - 12: Dual flush avløpsventil AV1 (Spare part-nr. 42320000)
  - 12.1: Extension for overflow pipe (Spare part-nr. 42313000)
  - 12.2: Pneumatic hose (Spare part-nr. 42319000)
  - 12.3: Tetning (Spare part-nr. 42310000)
  - 13: Ventilsete for GD2 (Spare part-nr. 42315000)
  - 14: Veggvinkel (Spare part-nr. 3855800M)
  - 15: Ekstra veggfester for Rapid SL, fleksibel plassering (Spare part-nr. 38733000)
  - 16: Omstillingssett (Spare part-nr. 38796000)\*
  - 17: Lydisolerende sett (Spare part-nr. 37131000)\*
  - 18: 4,5-1,8 l adapter for AV1-ventil. (Spare part-nr. 42333000)\*
  - 19: Tilbehør (Spare part-nr. 38779000)\*
- \* Optional accessories