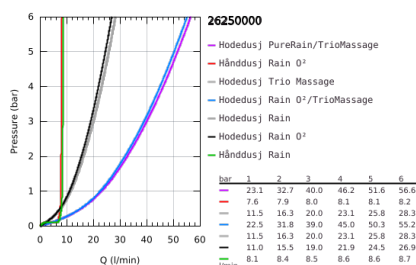


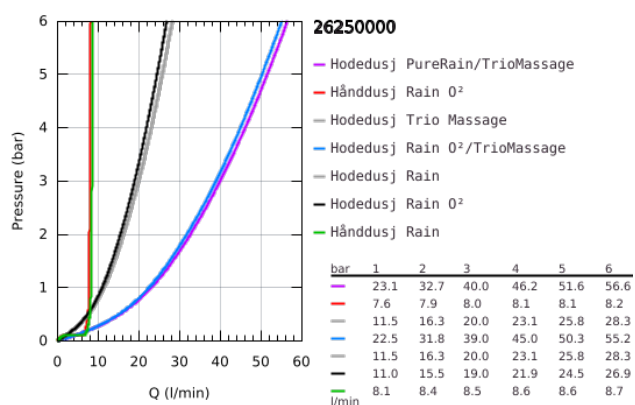
26 250 000 RAINSHOWER SYSTEM SMARTCONTROL DUO 360 DUSJSYSTEM MED TERMOSTAT FOR VEGGMONTERING



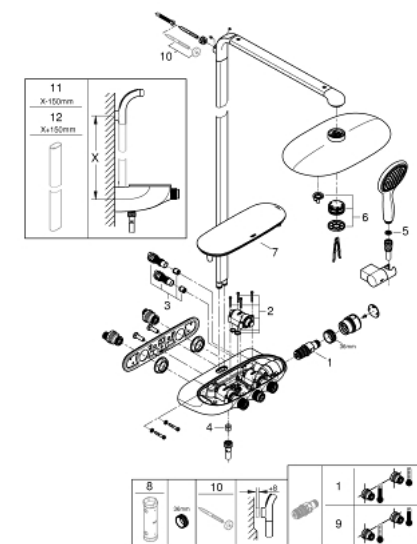
PRODUKTBESKRIVELSE

- Colour: chrome
- består av:
- vannrett 500 mm dusjarm
- eksponert SmartControl termostat
- muliggjør skift mellom:
- hodedusj Rainshower Duo 3600, sprayplate krom
- GROHE PureRain/GROHE Rain 02 stråle* og TrioMassage
- hånddusj Power&Soul 115 (27 671)
- hånddusj vegg holder (27 055)
- Silverflex dusjslange 1750 mm (28 388)
- min. gjennomløp 10 l/min.
- GROHE DreamSpray perfekt strålemønster
- GROHE Long-Life overflate
- GROHE CoolTouch ingen fare for skålding
- GROHE TurboStat kompakt patron med voks termoelement
- GROHE Water Saving-teknologi for mindre vannforbruk
- GROHE SafeStop ved 38°C
- GROHE SafeStop Plus valgfri temperaturbegrensning på 43°C inkludert
- SmartControl trykk for AV-PÅ, skru for volum justering fra GROHE Water Saving til Full Flow
- GROHE EasyReach hylle/brett
- SpeedClean antikalksystem
- Indre WaterGuide for lengre levetid
- egnet til gjennomstrømsvarmer fra 18 kW/h
- TwistStop forhindrer at dusjslangen vrir seg
- *dette bestemmes ved første installasjon, standardinnstillinger: GROHE PureRain

26 250 000 RAINSHOWER SYSTEM SMARTCONTROL DUO 360 DUSJSYSTEM MED THERMOSTAT FOR VEGGMONTERING



26 250 000 RAINSHOWER SYSTEM SMARTCONTROL DUO 360 DUSJSYSTEM MED THERMOSTAT FOR VEGGMONTERING



RESERVEDELER , oktober 2018 – now

- 1: Thermostatelement 1/2" (Spare part-nr. 47439000)
- 2: Patron (Spare part-nr. 48297000)
- 3: Tilbakeslagsventil (Spare part-nr. 4901000M)
- 4: Tilbakeslagsventil (Spare part-nr. 08565000)
- 5: Sil (Spare part-nr. 0700200M)
- 6: Spray (Spare part-nr. 48348000)
- 7: Deksel (Spare part-nr. 48482000)
- 8: Pipenøkkel (Spare part-nr. 49059000)*
- 9: GROHE TurboStat patron 1/2" (Spare part-nr. 47175000)*
- 10: Utliningssskive (Spare part-nr. 26385000)*
- 11: Dusjstang for ettermontering (Spare part-nr. 48349000)*
- 12: Dusjstang for ettermontering (Spare part-nr. 48350000)*

* Optional accessories